



DESCRIPTION

Collecteur de distribution en laiton composable mâle-femelle, hexagone 6 pans, dérivation M 1/2" à portée plate, équipées de vannes 1/4 de tour.

L'étanchéité des vannes est assurée par un presse-étoupe en PTFE et un joint torique en EPDM.

Capuchon de couleur démontable pour identification du fluide.

CHAMPS D'APPLICATION

Réseau sanitaire, plomberie, chauffage.

Disponible en :

2 à 6 sorties

CARACTERISTIQUES TECHNIQUES

Corps en laiton	CW617N
Pression de service	10 bar
Température maxi	90°C
Diamètre collecteur	3/4"
Diamètre dérivation	1/2" portée plate
Entraxe	50 mm
Poignée vanne	aluminium avec revêtement plastique

NORMES/CERTIFICATION :



MISE EN ŒUVRE :

Afin de maîtriser au mieux les phénomènes de dilatation/contraction liés à l'utilisation des tubes plastiques (PER), et qui s'exercent tout particulièrement à l'endroit des dérivations, les collecteurs doivent :

- Être fixés en position horizontale, avec dérivations verticales.
- Être solidement fixés.
- L'utilisation de filasse ou autre fibre type "polyamide" pour réaliser l'étanchéité des parties filetées du collecteur est proscrite, les contraintes suscitées au moment du serrage pouvant générer des tensions à l'origine d'une rupture mécanique ultérieure.
- La dilatation / contraction des tubes doit être maîtrisée ou guidée de façon à ne pas menacer les raccords au collecteur.

SERRAGE

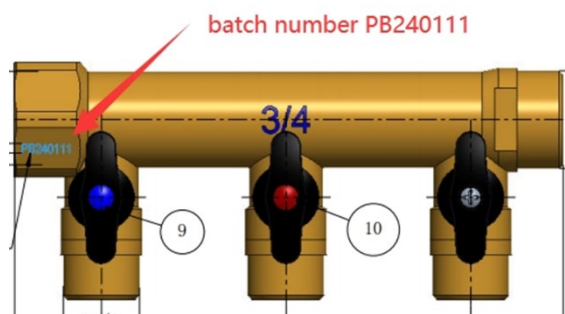
Serrer modérément, au vissage, l'appareil de robinetterie ou le raccord.

Ne pas bloquer avec des rallonges de clé (rupture des abouts ou déformation permanente du corps).

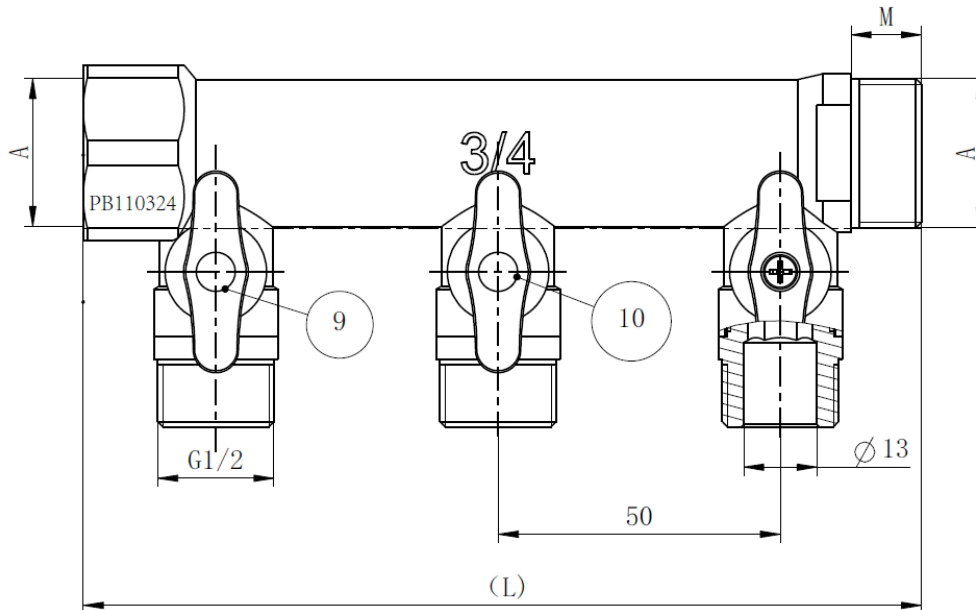
D'une manière générale, et pour toute la petite robinetterie équipant le bâtiment, ne pas dépasser le couple de 30 Nm à l'occasion d'un serrage.

IDENTIFICATION PRODUIT :

- Dans le cadre de la traçabilité produit sur chaque collecteur sera inscrit le lot de fabrication.
- Etiquette attachée au collecteur par collier rilsan.



PLANS ET DIMENSIONS :



Code	Nombre de sorties	Longueur (L) (mm)	Ø corps (A)		Ø sorties (mm)	Ø de passage (mm)	M (mm)	Poids (g)	Capuchons 9 et 10
			Int. (mm)	Ext. (mm)					
COLVE42	2	98,5	20	26	13	10	12,5	318	Par collecteur un capuchon bleu et un capuchon rouge
COLVE43	3	148,5			13	10	12,5	460	
COLVE44	4	198,5			13	10	12,5	624	
COLVE45	5	248,5			13	10	12,5	770	
COLVE46	6	298,5			13	10	12,5	915	

