



RACCORD UNION INOX 316 MÂLE / FEMELLE

DESCRIPTION

- Raccord-union Mâle / Femelle
- Inox 316 - ASTM 351CF8M

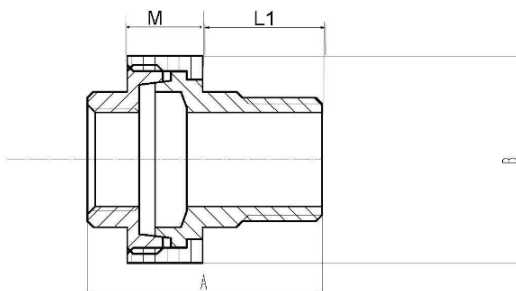
APPLICATION

- Industrie
- Services généraux
- Tous fluides compatibles



SPÉCIFICATIONS TECHNIQUES

- Dimensions de 1/8" à 4"
- Fabrication par procédé de "Cire perdue"
- Filetage mâle conique BSP
- Taraudage Femelle cylindrique BSP
- Etanchéité Sphéro-conique



| RÉFÉRENCE ADG | A (MM) | B (MM) | M (MM) | L1 (MM) | POIDS (Kg) |
|------------------|-----------|-----------|-----------|------------|---------------|
| 2341I-5 | 35 | 27 | 13.5 | 19 | 0.77 |
| 2341I-8 | 41.5 | 33 | 13.5 | 19 | 0.78 |
| 2341I-12 | 45 | 37 | 15.7 | 20.5 | 0.110 |
| 2341I-15 | 52 | 40 | 16.5 | 24.5 | 0.145 |
| 2341I-20 | 58 | 49.5 | 18 | 27 | 0.205 |
| 2341I-26 | 66 | 56 | 19 | 32 | 0.340 |
| 2341I-33 | 72.5 | 67 | 22 | 24.5 | 0.495 |
| 2341I-40 | 77.5 | 73 | 23.8 | 37.5 | 0.655 |
| 2341I-50 | 91 | 90 | 26 | 45.5 | 1.000 |
| 2341I-66 | 94.5 | 110.5 | 30 | 43.7 | 1.580 |
| 2341I-80 | 104 | 123 | 31 | 48 | 2.130 |
| 2341I-100 | 111 | 154.5 | 32 | 50 | 2.935 |

Les informations contenues dans cette fiche produit sont données à titre indicatif et sous réserve de modifications éventuelles sans préavis.

